

Charte graphique :

La présentation d'un projet avec des outils numériques nécessite de suivre des règles graphiques propres aux outils numériques de présentation utilisés, au groupe projet ou à l'entreprise. Ces règles graphiques sont définies dans un document appelé charte graphique.

Exemples d'éléments graphiques entrant dans une charte graphique :

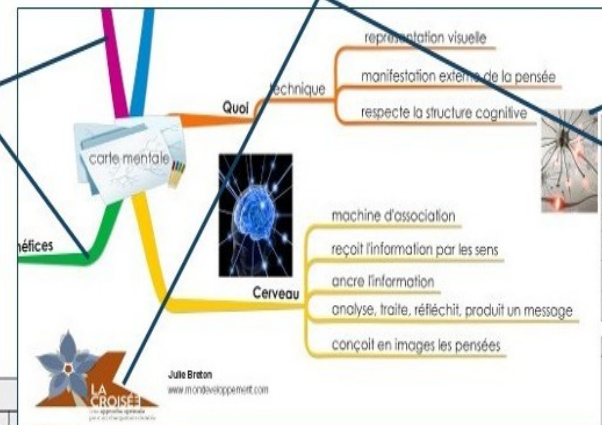
Exemples d'éléments graphiques entrant dans une charte graphique :

Le choix de couleurs permet des séparations claires à l'intérieur du document numérique et une identification rapide du lecteur. Il permet également de préserver l'identité visuelle de l'entreprise (Les nuanciers de couleurs permettent de choisir des couleurs qui s'assemblent bien).

Ex : couleurs différentes qui séparent les principales idées

Ex : couleurs différentes pour chaque personne, équipe qui réalise les différentes tâches ou pour chaque catégorie de tâches (conception, réalisation...)

Le **logotype** qui sert à identifier de manière unique et immédiate l'entreprise, l'organisation ou le groupe projet.



Les éléments graphiques comme les pictogrammes, images... servent de repères pour les utilisateurs et favorisent la compréhension de la procédure ou du protocole.

centre de développement pédagogique

GAMME DE FABRICATION

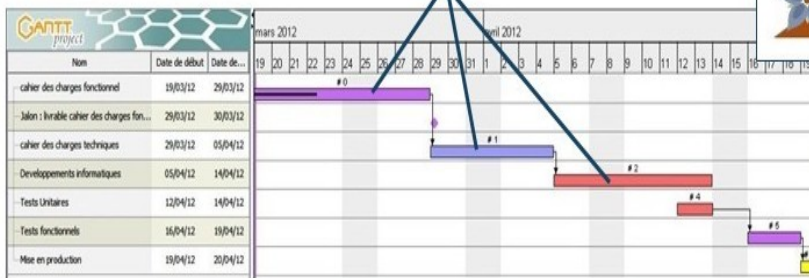
ÉLÉMENT : Écouteur

ENSEMBLE : 1 FEUILLE : 1 de 4

DESSIN : 2 MATÉRIAU :

NOMBRE : 1

N°	PHASE, SOUS-PHASE OU OPÉRATION	CROQUIS	MACHINE-OUTIL, OUTILLAGE
10	CONFECTION DES HEXAGONES		
11	Coller le dessin de deux hexagones (distance entre les plats de 28 mm) sur un carton.		- bilon de colle
12	Découper les deux hexagones		- bilon de colle - Couteau utilitaire - Règle
13	À l'aide d'un poinçon percer les deux		- Poinçon à papier



La typographie :

L'utilisation des différentes polices, tailles et styles de caractères permet de créer différents niveaux de texte (titres, sous-titres...).

On appelle **charte graphique** un document qui décrit l'ensemble des choix faits et règles pour la présentation visuelle des documents. C'est un **guide** comprenant les recommandations d'utilisation et les caractéristiques des différents éléments graphiques (logos, couleurs, polices, symboles, images) qui peuvent être utilisés sur les différents supports de présentation et communication.