

6.6

Fiche de structuration des connaissances (à conserver jusqu'en 3ème)

NOM :

Domaine 2: les méthodes et outils pour apprendre

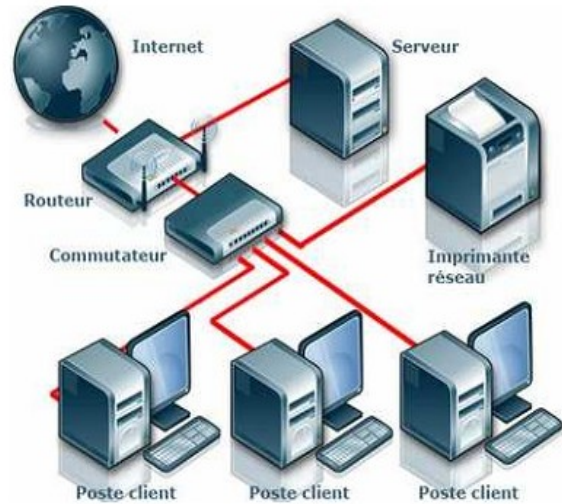
Classe

Les principaux matériels d'un environnement informatique et usage des moyens numériques dans un réseau

Date :

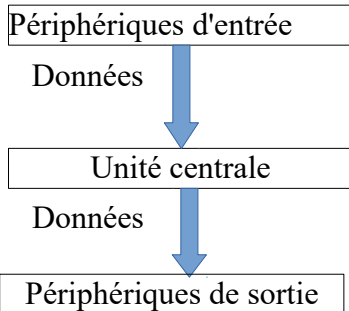
1. Les principaux matériels

Au collège, les ordinateurs (postes de travail) sont en **réseau** ; ainsi ils peuvent communiquer tous ensemble pour échanger des données au travers d'un **serveur qui contrôle tous les échanges**. Le gestionnaire du réseau de l'établissement attribue à chaque utilisateur un login et un mot de passe



On distingue :

les **périphériques d'entrée** qui nous permettent de communiquer vers l'unité centrale (U.C.)
et les **périphériques de sortie** qui permettent à l'UC de nous restituer des informations.



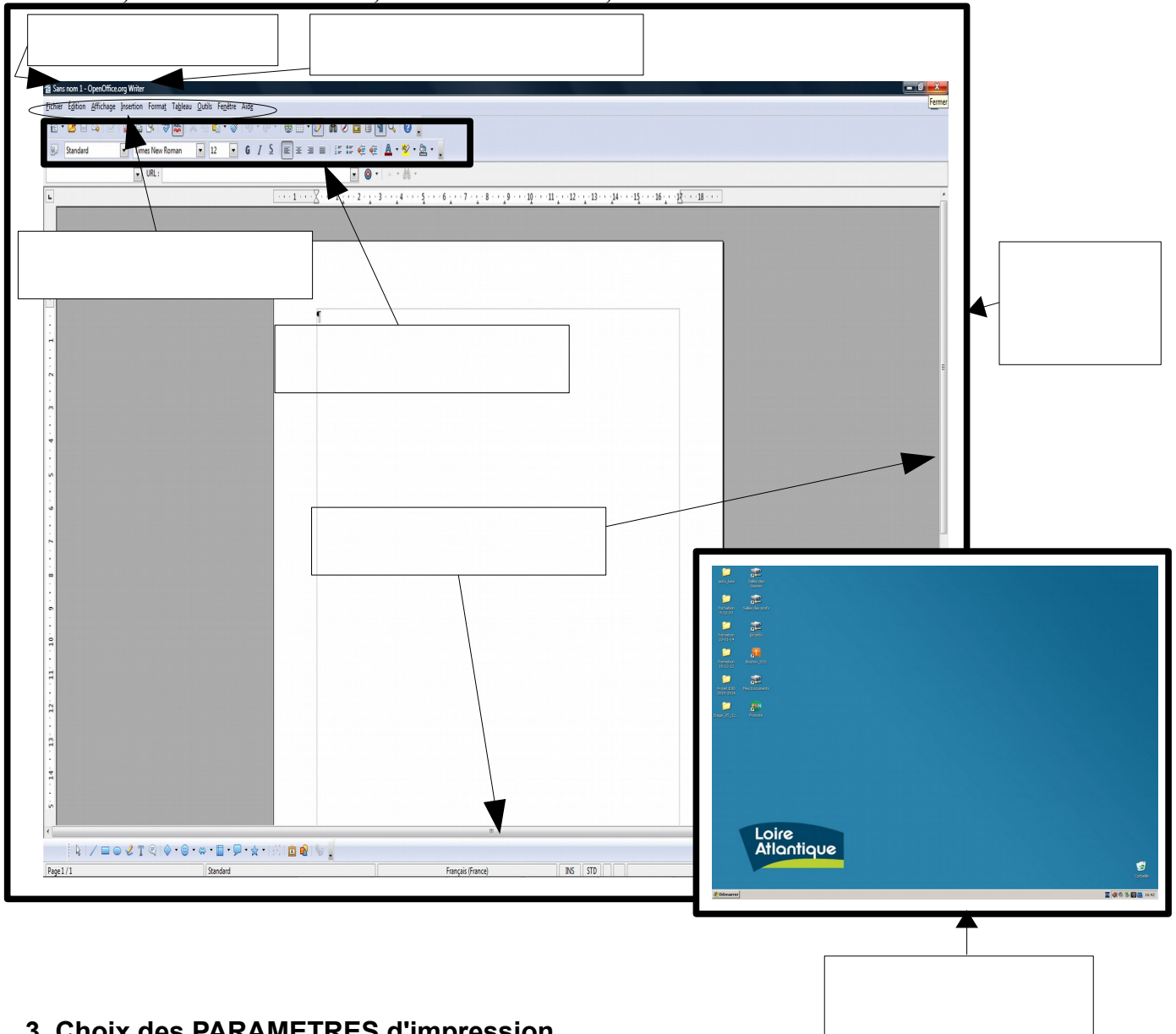
2. Usages des moyens numériques

Les logiciels sont des **programmes** indispensables au fonctionnement de l'ordinateur, qui permettent de créer ou traiter des **informations numériques**.

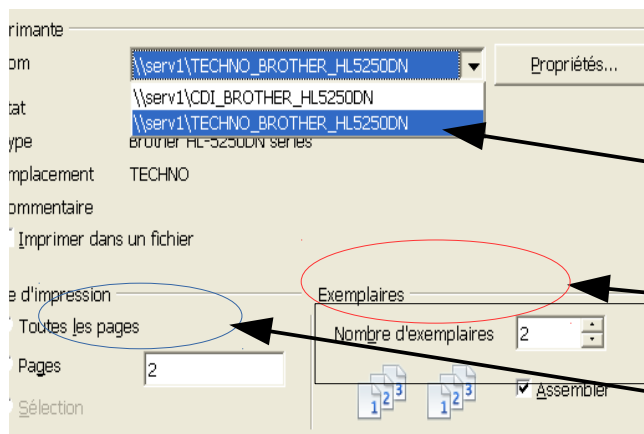
Lors d'une ouverture de session vous arrivez sur un écran qui s'appelle **le bureau**.

Dès la création d'un fichier, il est important d'enregistrer un document en lui donnant **un nom** qui permettra de le reconnaître facilement, pour pouvoir **le modifier** ou **le consulter** à nouveau. Le **fichier** ainsi créé sera stocké à un **emplacement** choisi dans **un répertoire** ou **dossier**.

Placer les mots suivants dans les cadres : nom du logiciel, nom du fichier, barre de menus, barre d'outils, barres de défilement, le fichier de travail, le bureau.



3. Choix des PARAMETRES d'impression



Je choisis l'imprimante du réseau sur laquelle je veux imprimer mon document.

Je choisis le nombre d'exemplaires du document que je veux imprimer.

Je choisis quelle(s) page(s) du document je veux imprimer.

Je ne clique jamais sur l'icône quand mon ordinateur appartient à un réseau.

