

6.7

Fiche de structuration des connaissances (à conserver jusqu'en 3ème)

Nom :
Classe :
Date :

Domaine 2 : les méthodes et outils pour apprendre

Stockage de données, ENT

1. STOCKAGE des données : les supports de stockage et comment y accéder à partir du bureau

Mes documents

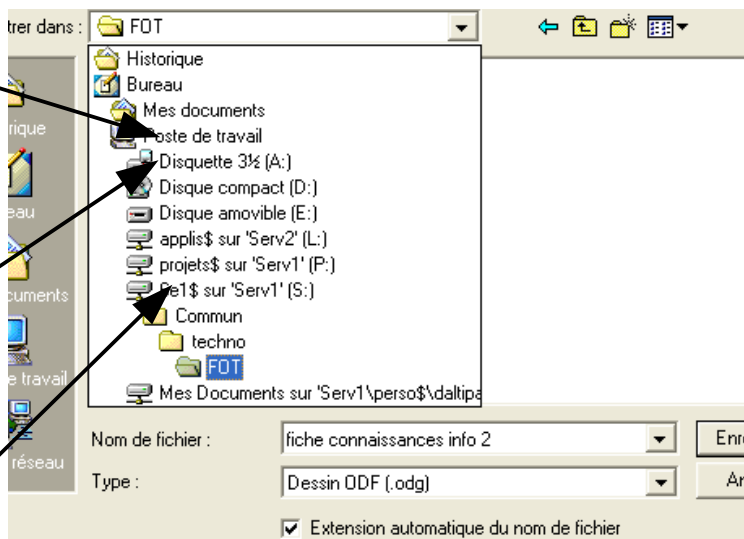
C'est mon répertoire personnel. On dit aussi casier ou dossier. Je suis le seul à y avoir accès.

Poste de travail

C'est le répertoire où l'on trouve tous les supports de stockage de données (voir plus bas) auxquels tu as accès sur ton poste.

Nom de ma classe

C'est le répertoire de ma classe, là où sont sauvegardés tous les documents communs aux élèves et professeurs de la classe.



Les différents supports de stockage



Disque dur interne au PC



Disque dur externe au PC



DVD



Carte mémoire numérique (appareil-photo)



Clé USB

Plateforme de stockage sur Internet mise à disposition à la demande chez des hébergeurs d'un espace de stockage des données personnelles ou professionnelles en ligne (dropbox, icloud d'Orange,...) On appelle cet espace un nuage ou le cloud en anglais.



2. Environnement numérique de travail (E.N.T)

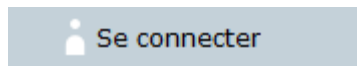
Un ENT est un espace de travail personnalisable avec mise à disposition d'outils pour un travail individuel et collaboratif.

S'identifier sur le site de l'ENT du collège

Adresse du site du collège (Internet) : <http://hautgesvres-treillieres.loire-atlantique.e-lyco.fr/>

Cliquer sur le bouton « se connecter » en haut de la page d'accueil du collège

1



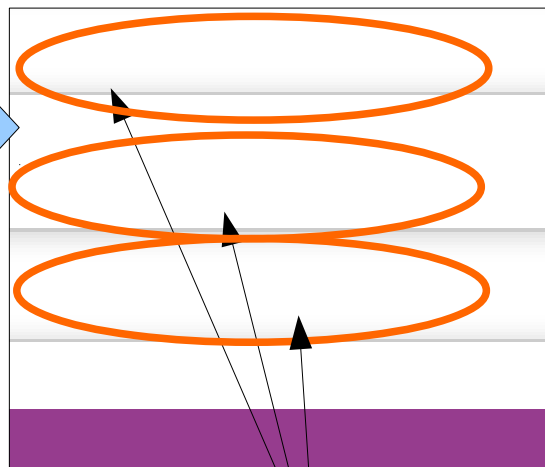
2 Une première fenêtre apparaît :

Cliquer avec votre souris sur le premier rond :



3

Une deuxième fenêtre apparaît :



Outils à votre disposition dans l'ENT :

- Messagerie
- Pronote
- E-Sidoc (base documentaire du CDI)
- Maths en poche
- Porte-document (petite clé USB pour enregistrer des documents)

Ressources à votre disposition dans l'ENT :

- Menus du self
- Fiches de connaissances de technologie
- Blog de la classe
- Etc.

Vous devez être en possession de votre identifiant (prénom.nom) et de votre mot de passe choisi lors de la séance de création. Cliquer sur Valider.

RAPPEL : Lorsque vous devez vous connecter au réseau, attention ce n'est pas le même identifiant, ni le même mot de passe.

Ex : Nom d'utilisateur : adupont (première lettre de votre prénom suivie de votre nom) ; Mot de passe: uv1819 (2 lettres suivies de 4 chiffres)